



Лит

**СОВЕТ НАРОДНЫХ ДЕПУТАТОВ
ПОЛЫСАЕВСКОГО ГОРОДСКОГО ОКРУГА**

Р Е Ш Е Н И Е

от 27.04.2023

№ 35

О внесении изменений в решение Совета народных депутатов Полысаевского городского округа от 29.06.2017 № 61 «Об утверждении Правил землепользования и застройки Полысаевского городского округа

В соответствии с требованиями статей 31-33 Градостроительного кодекса Российской Федерации, Устава муниципального образования «Полысаевский городской округ Кемеровской области – Кузбасса», на основании заявления управления архитектуры и градостроительства Полысаевского городского округа, комитета по управлению муниципальным имуществом Полысаевского городского округа и с учетом заключения о результатах общественных обсуждений от 11.04.2023, Совет народных депутатов Полысаевского городского округа

РЕШИЛ:

1. Внести в решение Совета народных депутатов Полысаевского городского округа от 29.06.2017 № 61 «Об утверждении Правил землепользования и застройки Полысаевского городского округа» следующие изменения:

1.1. Строку 4 таблицы «Территориальные зоны, для которых градостроительные регламенты не распространяются» статьи 33, дополнить кодом вида разрешенного использования: 5.0 (отдых);

1.2. Строку 2 таблицы «Предельные (минимальные и (или) максимальные) размеры земельных участков и предельные параметры разрешенного строительства, реконструкции объектов капитального строительства» статьи 35 изложить в следующей редакции:

Для индивидуального жилищного строительства (2.1)	300	1500	3	3	60
---	-----	------	---	---	----

1.3. Часть 3 статьи 35 дополнить абзацами следующего содержания: Минимальные отступы от границ земельных участков в целях определения мест допустимого размещения зданий, строений, сооружений, за пределами которых запрещено строительство зданий, строений, сооружений, - 3 м при соблюдении Федерального закона от 22.07.2008 №123-ФЗ «Технический регламент о требованиях пожарной безопасности».

Расстояние до границы соседнего участка по санитарно-бытовым условиям составляет: от домов - не менее 3 м, от построек для содержания скота и птицы - не менее 4 м, от других построек (бани, гаража и др.) - не менее 1 м, от стволов высокорослых деревьев - не менее 4 м, среднерослых - 2 м, от кустарника - 1 м.

Допускается в новой застройке строительство (размещение) гаража для легковой автомашины, выходящего на красную линию, при блокировке гаражей на соседних участках.

Допускается строительство (размещение) гаража для легковой автомашины, выходящего на границу с соседним участком, высотой не более 3 метров, со стоком с крыши на земельный участок, на котором осуществляется строительство (размещение) гаража.

Размещение хозяйственных и прочих строений, открытых стоянок, отдельно стоящих гаражей допускается в соответствии с санитарными правилами и нормами, противопожарными требованиями, в зависимости от степени огнестойкости.

Ограждения земельных участков должны быть не выше 1,8 метра, вид ограждения и его высота должны быть единообразными, как минимум, на протяжении одного квартала с обеих сторон улицы; ограждения между участками с целью наименьшего затенения соседних участков должны быть сетчатыми или решетчатыми, высотой не более 1,5 м с глухой частью не более 1,2 м.

Постройки для содержания скота и птицы допускается пристраивать только к усадебным одно-двухквартирным домам при изоляции их от жилых комнат не менее чем тремя подсобными помещениями; при этом помещения для скота и птицы должны иметь изолированный наружный вход, расположенный не ближе 7 м от входа в дом;

1.4. Раздел 2 приложения 3 «Сведения о границах территориальных зон, перечень характерных точек этих границ» изложить в редакции согласно приложению 1 к настоящему решению;

1.5. Раздел 15 приложения 3 «Сведения о границах территориальных зон, перечень характерных точек этих границ» изложить в редакции согласно приложению 2 к настоящему решению;

1.6. Раздел 19 приложения 3 «Сведения о границах территориальных зон, перечень характерных точек этих границ» изложить в редакции согласно приложению 3 к настоящему решению.

2. Заявителю обеспечить внесение изменений в Единый государственный реестр недвижимости за свой счет.

3. Опубликовать настоящее решение в городской массовой газете «Полысаево» и сетевом издании «Электронный бюллетень Полысаевского городского округа».

4. Настоящее решение вступает в силу с момента опубликования в городской массовой газете «Полысаево».

5. Контроль за исполнением настоящего решения возложить на комитет по вопросам ЖКХ, строительства и благоустройства (Е.Н.Иванисенко).

Глава Полысаевского
городского округа
Р.М.Гильфанов



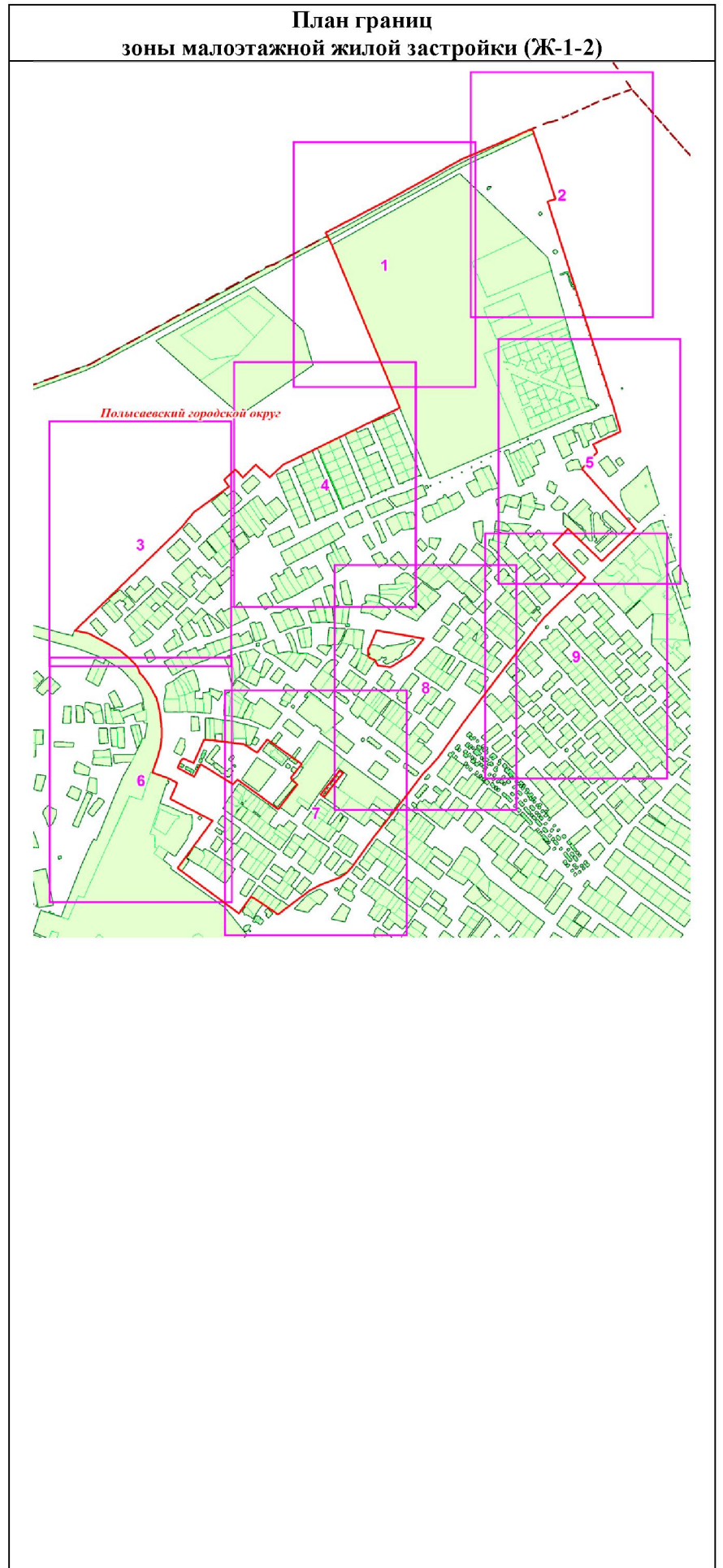
Председатель Совета народных
депутатов Полысаевского
городского округа
А.А.Скопинцев

Исп. Старицына М.Ф.
Тел. 5 45 06

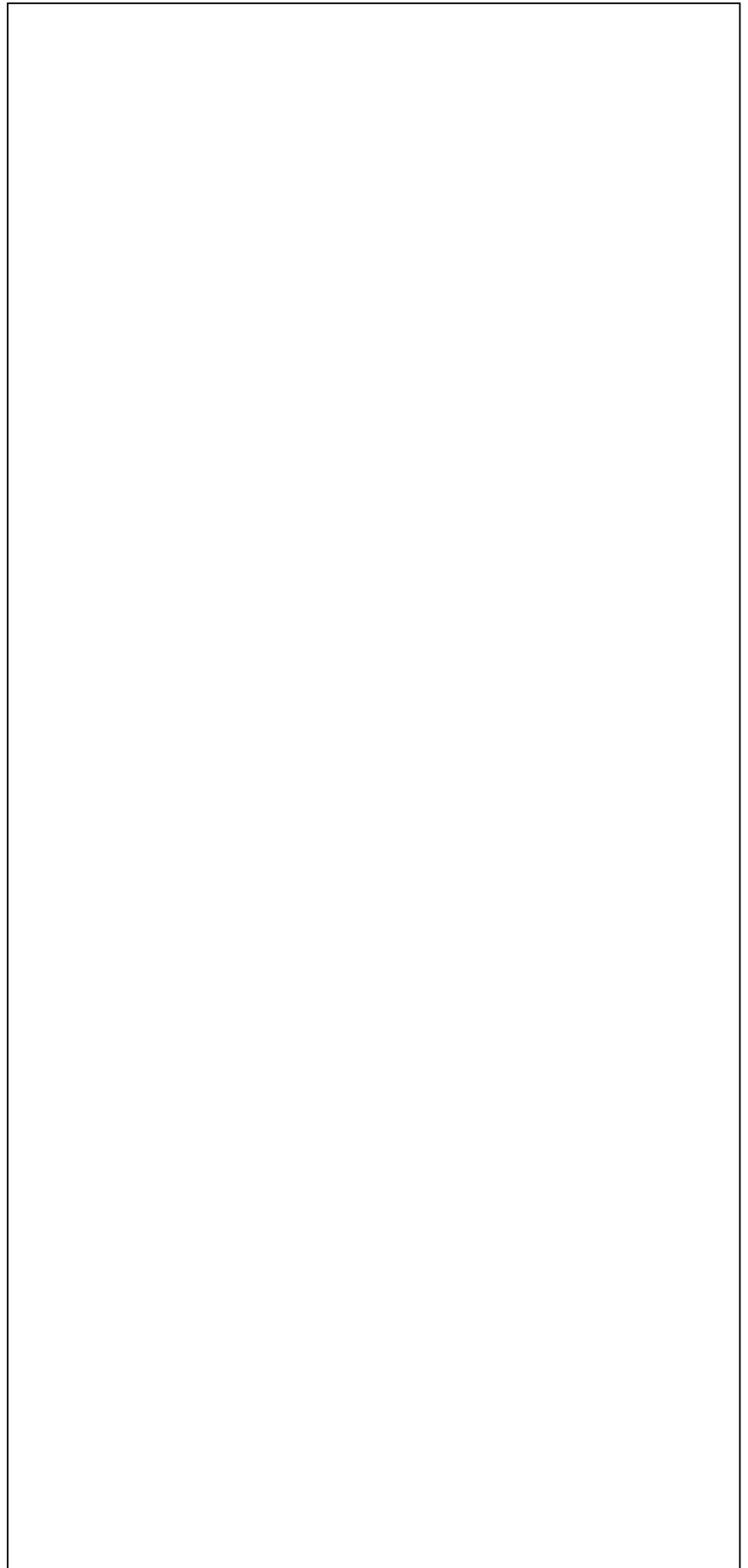
Приложение 1
к решению Совета народных депутатов
Полысаевского городского округа

2. Сведения о характерных точках границ зоны малоэтажной жилой застройки (Ж-1-2)					
Обозначение характерных точек границ	Координаты, м		Обозначение части границ		Описание прохождения части границ
	X	Y	от точки	до точки	
1	2	3	1	2	3
1	542147.40	1351024.63	1	8	-
2	542244.22	1351208.38	8	9	проходит по границе земельного участка с кадастровым номером 42:26:0000000:436
3	542356.58	1351411.77	9	14	-
4	542425.56	1351571.20	14	15	проходит по границе земельного участка с кадастровым номером 42:38:0101002:19893
5	542439.11	1351602.52	15	40	-
6	542444.02	1351613.87	40	41	проходит по границе земельного участка с кадастровым номером 42:38:0101002:8035
7	542372.02	1351639.61	41	42	-
8	542244.18	1351681.01	42	43	проходит по границе земельного участка с кадастровым номером 42:38:0101002:8030
9	542236.94	1351658.49	43	46	проходит по границе земельного участка с кадастровым номером 42:38:0101002:4708
10	541679.43	1351837.02	46	52	-
11	541664.53	1351842.03	52	53	проходит по границе земельного участка с кадастровым номером 42:38:0101002:9581
12	541579.61	1351866.21	53	74	проходит по границе земельного участка с кадастровым номером 42:38:0101002:2
13	541543.13	1351788.39	74	84	-
14	541520.72	1351800.08	84	85	проходит по границе земельного участка с кадастровым номером 42:38:0101002:8874
15	541473.33	1351756.37	85	1	-
16	541302.22	1351909.31			
17	541209.07	1351812.82	86	99	-
18	541301.79	1351716.54	99	100	проходит по границе земельного участка с кадастровым номером 42:38:0101002:2245 и 42:38:0101002:19818
19	541257.84	1351674.63	100	102	проходит по границе земельного участка с кадастровым номером 42:38:0101002:19818
20	541162.84	1351765.74	102	106	-
21	541124.26	1351727.19	107	108	-
22	541099.25	1351699.75	108	110	проходит по границе земельного участка с кадастровым номером 42:38:0101002:2868
23	541052.33	1351652.28	110	116	-
24	541023.13	1351626.88	116	123	проходит по границе земельного участка с кадастровым номером 42:38:0101002:2868 и 42:38:0101002:4422
25	540877.16	1351514.54			
26	540749.77	1351418.39	123	125	-
27	540663.83	1351356.58	125	129	проходит по границе земельного участка с кадастровым номером 42:38:0101002:2143
28	540650.09	1351346.14	129	123	-

31	540544.75	1351258.49
32	540419.67	1351160.03
33	540336.67	1351100.00
34	540320.06	1351084.42
35	540307.62	1351066.14
36	540285.57	1351010.00
37	540270.28	1350980.71
38	540235.73	1350933.30
39	540201.22	1350888.33
40	540201.20	1350884.96
41	540204.53	1350883.34
42	540230.47	1350844.83
43	540240.56	1350829.74
44	540250.13	1350816.40
45	540249.26	1350815.71
46	540252.32	1350811.80
47	540203.65	1350776.79
48	540333.61	1350601.17
49	540469.24	1350701.45
50	540530.47	1350580.81
51	540576.66	1350600.43
52	540589.88	1350574.02
53	540606.04	1350529.50
54	540619.74	1350534.16
55	540651.01	1350544.46
56	540677.50	1350551.63
57	540693.21	1350554.46
58	540713.86	1350556.17
59	540734.92	1350555.51
60	540747.08	1350554.47
61	540785.71	1350549.39
62	540818.00	1350541.30
63	540851.58	1350523.66
64	540867.79	1350512.18
65	540877.14	1350505.33
66	540890.29	1350493.77
67	540906.60	1350487.50
68	540919.18	1350476.96
69	540931.89	1350463.98
70	540954.49	1350437.02
71	540977.07	1350397.74
72	541002.63	1350348.59
73	541009.64	1350320.64
74	541011.38	1350308.20
75	541304.12	1350610.71
76	541349.74	1350648.49
77	541422.69	1350748.76
78	541442.14	1350733.99
79	541471.45	1350766.85
80	541448.73	1350787.90
81	541484.93	1350824.41
82	541448.86	1350864.08
83	541484.77	1350902.74
84	541647.19	1351236.42



85	542112.02	1351041.85
1	542147.40	1351024.63
86	540630.21	1350667.17
87	540594.21	1350649.01
88	540619.50	1350601.04
89	540642.24	1350611.79
90	540646.54	1350617.93
91	540633.03	1350646.76
92	540699.69	1350677.04
93	540697.53	1350703.41
94	540686.80	1350790.90
95	540662.95	1350828.93
96	540700.77	1350857.09
97	540630.43	1350955.67
98	540590.62	1350924.63
99	540583.73	1350929.63
100	540574.75	1350940.55
101	540572.33	1350943.77
102	540508.41	1350894.40
103	540501.44	1350889.15
104	540544.50	1350830.56
105	540585.93	1350773.22
106	540573.00	1350759.63
86	540630.21	1350667.17
107	540937.27	1351146.38
108	540958.46	1351145.86
109	540961.94	1351147.69
110	540964.47	1351149.43
111	541011.86	1351169.93
112	540988.59	1351305.55
113	540942.32	1351265.69
114	540907.14	1351209.80
115	540911.67	1351173.18
116	540927.48	1351165.45
117	540928.26	1351162.62
118	540929.68	1351159.73
119	540930.56	1351156.77
120	540931.40	1351153.70
121	540933.52	1351151.48
122	540933.07	1351150.99
107	540937.27	1351146.38
123	540611.66	1351063.61
124	540604.45	1351073.41
125	540570.52	1351046.03
126	540555.18	1351034.47
127	540552.40	1351032.39
128	540539.94	1351023.00
129	540535.86	1351020.09
130	540543.10	1351010.21
123	540611.66	1351063.61



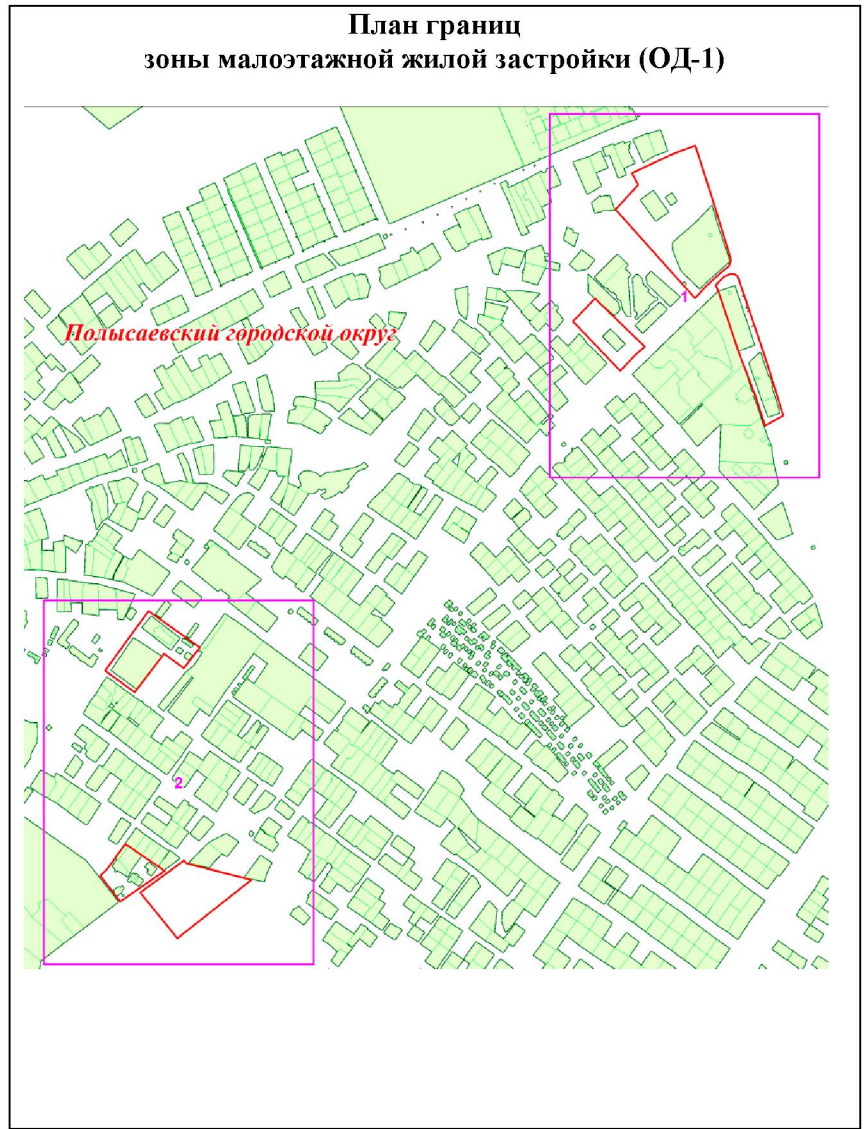
Приложение 2
к решению Совета народных депутатов
Полысаевского городского округа

15. Сведения о характерных точках границ зоны малоэтажной жилой застройки (ОД-1)					
Обозначение характерных точек границ	Координаты, м		Обозначение части границ		Описание прохождения части границ
	X	Y	от точки	до точки	
1	540662.95	1350828.93	1	1	-
2	540700.77	1350857.09			
3	540630.43	1350955.67	8	8	-
4	540590.62	1350924.63			
5	540618.83	1350887.06	13	13	-
6	540544.50	1350830.56			
7	540585.93	1350773.22	24	30	-
1	540662.95	1350828.93	30	31	проходит по границе земельного участка с кадастровым номером 42:38:0101002:9550
			31	35	-
8	541301.79	1351716.54	35	36	проходит по границе земельного участка с кадастровым номером 42:38:0101002:19998 и 42:38:0101002:8925
9	541209.07	1351812.82	36	24	-
10	541196.08	1351797.22			
11	541162.84	1351765.74	38	41	проходит по границе земельного участка с кадастровым номером 42:38:0101002:4708
12	541257.84	1351674.63	41	42	проходит по границе земельного участка с кадастровым номером 42:38:0101002:8030
8	541301.79	1351716.54	42	43	-
			43	44	проходит по границе земельного участка с кадастровым номером 42:38:0101002:8035
13	541543.13	1351788.39	44	47	-
14	541579.61	1351866.21			
15	541596.34	1351909.91			
16	541492.81	1351943.25			
17	541376.45	1351978.83			
18	541364.41	1351974.83			
19	541350.90	1351958.14			
20	541323.99	1351929.09			
21	541302.22	1351909.31			
22	541473.33	1351756.37			
23	541520.72	1351800.08			
13	541543.13	1351788.39			
24	541344.26	1351966.04			
25	541348.82	1351976.02			
26	541348.76	1351986.03			
27	541343.98	1351991.78			

28	541335.24	1351994.80
29	541200.35	1352040.54
30	541146.58	1352058.20
31	541144.25	1352058.93
32	541076.37	1352079.50
33	541057.78	1352044.54
34	541117.46	1352024.49
35	541201.49	1351992.67
36	541315.76	1351954.34
37	541328.22	1351949.40
24	541344.26	1351966.04

38	540252.32	1350811.80
39	540249.26	1350815.71
40	540250.13	1350816.40
41	540240.56	1350829.74
42	540230.47	1350844.83
43	540204.53	1350883.34
44	540201.20	1350884.96
45	540201.22	1350888.33
46	540142.24	1350802.56
47	540191.78	1350763.46
48	540203.65	1350776.79
38	540252.32	1350811.80

49	540158.98	1350841.21
50	540220.98	1350925.52
51	540215.62	1350929.91
52	540183.62	1351054.99
53	540071.26	1350912.31
54	540085.84	1350900.49
49	540158.98	1350841.21



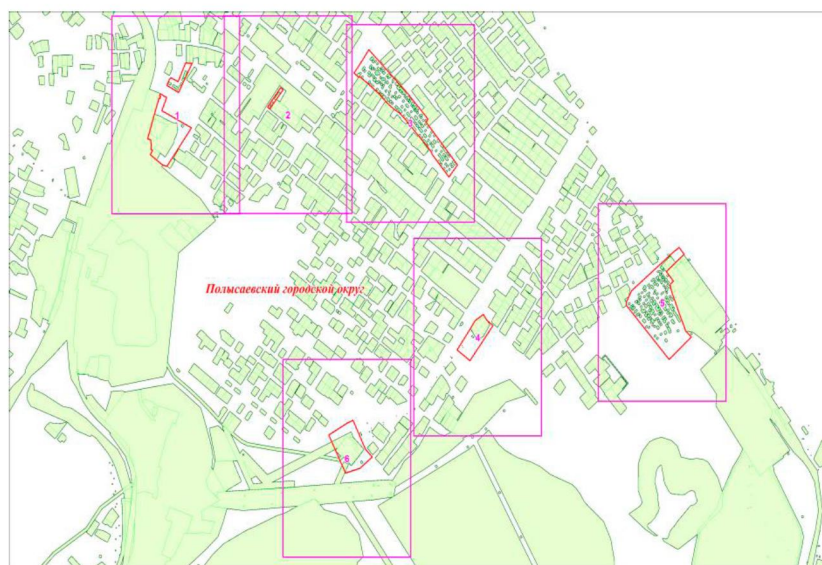
Приложение 3
к решению Совета народных депутатов
Полысаевского городского округа

19. Сведения о характерных точках границ зоны малоэтажной жилой застройки (П-1-2)					
Обозначение характерных точек границ	Координаты, м		Обозначение части границ		Описание прохождения части границ
	X	Y	от точки	до точки	
1	540646.54	1350617.93	1	1	-
2	540633.03	1350646.76			
3	540699.69	1350677.04	9	13	проходит по границе земельного участка с кадастровым номером 42:38:0101002:9581
4	540697.53	1350703.41	13	18	-
5	540630.21	1350667.17	18	19	проходит по границе земельного участка с кадастровым номером 42:38:0101002:9581
6	540594.21	1350649.01	19	22	проходит по границе земельного участка с кадастровым номером 42:38:0101002:1614 и 42:38:0101002:9581
7	540619.50	1350601.04	22	29	проходит по границе земельного участка с кадастровым номером 42:38:0101002:124 и 42:38:0101002:9581
8	540642.24	1350611.79	29	9	проходит по границе земельного участка с кадастровым номером 42:38:0101002:9581
1	540646.54	1350617.93			
			31	33	-
9	540574.45	1350569.02	33	34	проходит по границе земельного участка с кадастровым номером 42:38:0101002:2143
10	540572.74	1350573.06	34	35	проходит по границе земельного участка с кадастровым номером 42:38:0101002:20854 и 42:38:0101002:2143
11	540580.45	1350576.02	35	37	проходит по границе земельного участка с кадастровым номером 42:38:0101002:2143
12	540582.33	1350571.57	37	31	-
13	540589.88	1350574.02			
14	540576.66	1350600.43	39	43	-
15	540530.47	1350580.81	43	44	проходит по границе земельного участка с кадастровым номером 42:38:0101002:9170
16	540469.24	1350701.45	44	45	проходит по границе земельного участка с кадастровым номером 42:38:0101002:9169
17	540333.61	1350601.17	45	46	проходит по границе земельного участка с кадастровым номером 42:38:0101002:9089
18	540338.03	1350583.51	46	47	проходит по границе земельного участка с кадастровым номером 42:38:0101002:21343 и

					42:38:0101002:9089
19	540356.22	1350559.10	47	51	проходит по границе земельного участка с кадастровым номером 42:38:0101002:9089
20	540375.17	1350533.70	51	52	-
21	540383.86	1350539.65	52	53	проходит по границе земельного участка с кадастровым номером 42:38:0101002:3360
			53	61	-
22	540389.47	1350543.11	61	62	проходит по границе земельного участка с кадастровым номером 42:38:0101002:9127
23	540393.15	1350535.99	62	63	-
24	540400.69	1350537.11	63	64	проходит по границе земельного участка с кадастровым номером 42:38:0101002:21717
25	540402.78	1350537.43	64	65	-
26	540426.95	1350535.80	65	66	проходит по границе земельного участка с кадастровым номером 42:38:0101002:21424
27	540430.72	1350522.52	66	68	-
28	540495.67	1350543.55	68	70	проходит по границе земельного участка с кадастровым номером 42:38:0101002:21565
29	540517.54	1350550.63	70	72	-
30	540566.03	1350566.29	72	73	проходит по границе земельного участка с кадастровым номером 42:38:0101002:8761
9	540574.45	1350569.02	73	81	-
			81	82	проходит по границе земельного участка с кадастровым номером 42:38:0101002:21616
31	540611.66	1351063.61	82	85	-
32	540604.45	1351073.41	85	86	проходит по границе земельного участка с кадастровым номером 42:38:0101002:8178
33	540570.52	1351046.03	86	88	проходит по границе земельного участка с кадастровым номером 42:38:0101002:21679
34	540555.18	1351034.47	88	39	-
35	540552.40	1351032.39			
36	540539.94	1351023.00	90	90	-
37	540535.86	1351020.09			
38	540543.10	1351010.21	97	102	проходит по границе земельного участка с кадастровым номером 42:38:0101002:2866
31	540611.66	1351063.61	102	97	-
39	540703.52	1351392.59	106	110	-
40	540745.77	1351422.48	110	113	проходит по границе земельного участка с кадастровым номером 42:38:0101002:21241
41	540588.63	1351583.15	113	115	проходит по границе земельного участка с кадастровым номером 42:38:0101002:21242
42	540569.59	1351599.40	115	116	проходит по границе земельного участка

					с кадастровым номером 42:38:0101002:21242 и 42:38:0101002:19457
43	540530.02	1351636.29	116	118	проходит по границе земельного участка с кадастровым номером 42:38:0101002:19457 и 42:38:0101002:8917
44	540514.62	1351649.91	118	119	проходит по границе земельного участка с кадастровым номером 42:38:0101002:19457 и 42:38:0101002:8918
45	540499.66	1351663.15	119	121	проходит по границе земельного участка с кадастровым номером 42:38:0101002:8924 и 42:38:0101002:8918
46	540499.38	1351662.75	121	123	проходит по границе земельного участка с кадастровым номером 42:38:0101002:8918
47	540498.82	1351661.96	123	124	-
48	540495.83	1351657.78	124	135	проходит по границе земельного участка с кадастровым номером 42:38:0101002:8918
49	540494.01	1351659.34	135	106	-
50	540490.32	1351655.27			
51	540476.84	1351666.31			
52	540412.88	1351719.55			
53	540397.62	1351732.33			
54	540338.09	1351782.37			
55	540295.19	1351748.33			
56	540309.52	1351736.14			
57	540376.69	1351678.86			
58	540381.22	1351677.97			
59	540384.71	1351675.44			
60	540414.63	1351650.53			
61	540420.73	1351644.61			
62	540423.62	1351641.85			
63	540428.96	1351636.26			
64	540432.33	1351633.23			
65	540437.88	1351627.94			
66	540441.21	1351624.60			
67	540459.03	1351607.79			
68	540475.68	1351592.64			
69	540475.06	1351592.01			
70	540479.29	1351588.06			
71	540482.76	1351585.42			
72	540496.77	1351572.89			
73	540499.80	1351570.09			
74	540520.55	1351548.92			
75	540535.47	1351524.41			
76	540549.88	1351506.26			
77	540569.72	1351484.63			
78	540571.35	1351481.92			
79	540579.60	1351474.53			
80	540600.44	1351450.96			
81	540610.77	1351437.88			
82	540613.78	1351433.98			

**План границ
зоны малоэтажной жилой застройки (П-1-2)**



83	540618.20	1351428.37
84	540619.14	1351427.19
85	540626.68	1351418.05
86	540638.87	1351401.57
87	540651.64	1351384.03
88	540648.26	1351381.43
89	540663.33	1351362.15
39	540703.52	1351392.59
90	539382.70	1351259.42
91	539425.20	1351336.25
92	539434.64	1351357.67
93	539333.20	1351408.34
94	539305.13	1351436.05
95	539264.53	1351386.08
96	539247.61	1351327.65
90	539382.70	1351259.42
97	539760.76	1351835.95
98	539783.98	1351851.83
99	539787.26	1351854.63
100	539803.44	1351879.12
101	539808.92	1351887.42
102	539788.57	1351901.74
103	539769.87	1351927.21
104	539645.83	1351833.75
105	539683.40	1351781.53
97	539760.76	1351835.95
106	539893.08	1352491.02
107	540030.77	1352661.20
108	540046.45	1352683.82
109	540021.34	1352704.35
110	540019.93	1352702.57
111	540011.44	1352691.65
112	540007.96	1352687.53
113	540007.33	1352686.76
114	540004.67	1352683.52
115	539992.18	1352668.88
116	539988.29	1352664.32
117	539988.07	1352664.07
118	539980.64	1352654.96
119	539968.34	1352641.12
120	539963.17	1352634.90
121	539960.67	1352631.89
122	539954.96	1352636.57
123	539948.43	1352641.91
124	539926.96	1352660.55
125	539923.72	1352656.25
126	539915.92	1352647.01
127	539906.21	1352648.99
128	539884.72	1352655.40
129	539861.02	1352664.72
130	539847.04	1352670.58
131	539820.44	1352681.41

132	539799.53	1352690.03	
133	539781.73	1352697.37	
134	539778.62	1352698.65	
135	539750.83	1352710.32	
136	539729.46	1352733.68	
137	539649.59	1352643.10	
138	539842.31	1352468.57	
139	539847.82	1352469.25	
140	539852.44	1352469.88	
141	539855.26	1352470.55	
106	539893.08	1352491.02	